

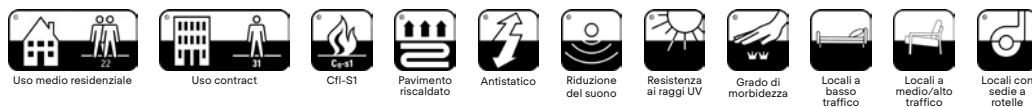


IT La sua composizione in lana e tencel è simbolica dell'intreccio di una personalità complessa, poliedrica, multifaccettata. La colorazione tinto in filo è perfettamente in linea con i caratteri di esclusività e assoluta qualità che sono propri di tutte le nostre collezioni, mentre il sottofondo in juta garantisce un'assoluta durevolezza e una grande capacità di contrasto alle sollecitazioni.

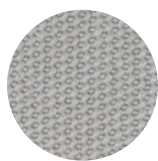
EN Its composition of wool and tencel symbolizes the complexity of a composite and multifaceted personality. The dyed yarn is perfectly in line with the characteristics of exclusivity and absolute quality that distinguish all our collections, while the jute component ensures absolute resistance and great capacity of contrasting solicitations.

ASPETTO / ASPECT	COMPOSIZIONE / COMPOSITION	COSTRUZIONE / CONSTRUCTION	PESO FELPA / PILE WEIGHT	PESO TOTALE / TOTAL WEIGHT	ALTEZZA FELPA / PILE THICKNESS
Bouclé / Loop Pile	30% wool 70% tencel®	Woven	± 1.325 gr/m ²	± 2.575 gr/m ²	± 2,5 mm
ALTEZZA TOTALE / TOTAL THICKNESS	PUNTI INSERITI / NUMBER OF TUFTS	COLORAZIONE / DYEING METHOD	SOTTOFONDO / BACKING	ALTEZZA ROTOLI / ROLL WIDTH	LUNGHEZZA ROTOLI / ROLL LENGTH
± 7,3 mm	43.475/m ²	Tinto in filo / Solution Dyed	Juta CB / Action back	2-4 m ± 2%	25-30 m
REAZIONE AL FUOCO / FLAMMABILITY	CLASSE DI RESISTENZA / RESISTANCE CLASS	CONDUCIBILITÀ TERMICA / THERMAL CONDUCTIVITY	RIDUZIONE SUONO / IMPACT SOUND REDUCTION	RESISTENZA ALLA LUCE / LIGHT FASTNESS	
C _{fl} -s1	22 / 31	0,10 m ² K/W	ΔLw 20 dB	≥ 4	

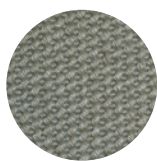
CARATTERISTICHE TECNICHE / TECHNICAL CHARACTERISTICS



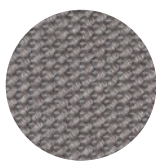
Colori disponibili / Colours available



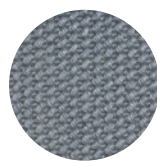
15



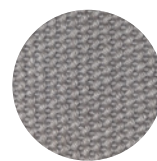
29



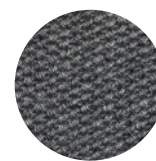
16



26



19



25